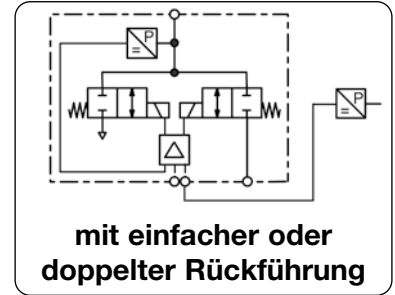


<b>Beschreibung</b>	Der Proportionaldruckregler arbeitet nach dem Prinzip der getakteten Ventile. Durch eine einfache oder durch eine doppelte, überlagerte Rückführung wird der Regelkreis geschlossen. trockene, geölte oder ungeölte und 5 µm gefilterte Druckluft oder neutrale Gase bei Ausfall der Versorgungsspannung bleibt der Ausgangsdruck erhalten.		
<b>Medium</b>	0-10 V, Innenwiderstand 4,7 kΩ, Rückführung im Verhältnis 10% interner zu 90% externer Rückmeldung.		
<b>Failfreeze</b>	15-24 V DC, Restwelligkeit < 10%, Verpolungsschutz vorhanden		
<b>Überlagerte Rückführung</b>	0-10 V / 4,7 kΩ,	4-20 mA / 100 Ω,	steckbar mit Jumper
<b>Versorgungsspannung</b>	0-10 V, max. 10 mA		
<b>Eingangswiderstand</b>	Klemmenleiste für 2,5 mm <sup>2</sup>		
<b>Bürde</b>	3,6 W beim Regeln, 0,5 W ausgeregelt		
<b>Elektrischer Anschluss</b>	< 0,15% v.E.		
<b>Leistungsaufnahme</b>	< 1% v.E. bei 0 °C bis 50 °C		
<b>Linearität/Hysteresis</b>	0 °C bis 70 °C		
<b>Temperaturgenauigkeit</b>	Anschlüsse: Messing		
<b>Temperaturbereich</b>	Sensor: Silizium		
<b>Werkstoffe</b>	<b>Eigenluftverbrauch</b>	kein Eigenluftverbrauch	
	<b>Wiederholgenauigkeit</b>	< 0,02% v.E.	
	<b>Justierung</b>	Nullpunkt und Endwert beliebig, Gerät ist vibrationsunempfindlich	
	<b>Einbaulage</b>	Elastomere: FKM	
	<b>Ventile:</b>	Messing vernickelt	



Abmessungen			Volumen-	Eingangs-	Genauig-	Anschluss-	Druck-	Bestell-
A	B	C	strom	druck	keit	gewinde	Regelbereich	Nummer
mm	mm	mm	l/min*1	max. mbar/bar	%	G	mbar/bar	

Proportionaldruckregelventil									0-10 V Eingangss- und Monitorsignal, Versorgung 24 V DC, failfreeze, einfache Rückführung, für DIN-Schiene	PM
56	78	54	35	10 mbar	0,2	G $\frac{1}{8}$	0 ... 5 mbar	PM1DE-A5		
				20 mbar			0 ... 10 mbar	PM1DE-B1		
				200 mbar			0 ... 100 mbar	PM1DE-C1		
				1 000 mbar			0 ... 600 mbar	PM1DE-C6		
56	78	54	35	2 bar	0,2	G $\frac{1}{8}$	0 ... 1 bar	PM1DE-01		
				3 bar			0 ... 2 bar	PM1DE-02		
				9 bar			0 ... 4 bar	PM1DE-04		
				9 bar			0 ... 6 bar	PM1DE-06		
				15 bar			0 ... 10 bar	PM1DE-10		
56	78	54	35	2 bar	0,2	G $\frac{1}{8}$	0 ... -1 bar	PM1DE-V0		
				2 bar			-1 ... +1 bar	PM1DE-V1		

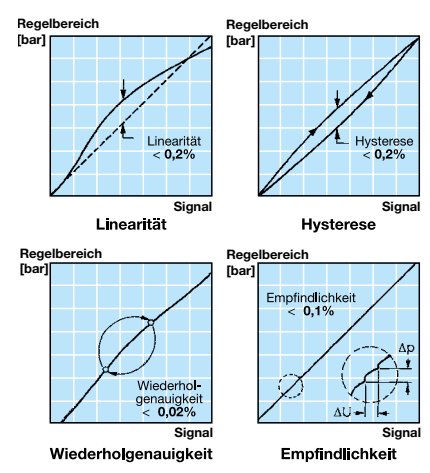
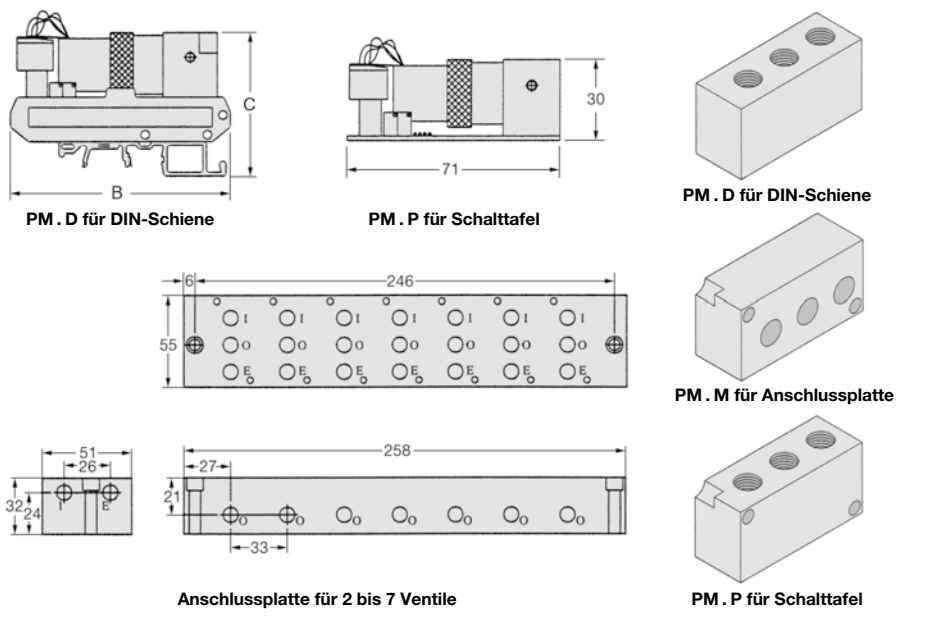


**Wahlweise Ausführung,** es ist der entsprechende Buchstabe hinzuzufügen

<b>überlagerte Rückführung</b>	2. elektrische Rückführung 0-10 V	PM2 . . . .
<b>4-20 mA</b>	Eingangssignal, steckbar mit Jumper	PM . . . .
<b>Flow 100 l/min</b>	erhöhter Volumenstrom	PM . . . . HF
<b>Schalttafelmontage</b>	Befestigung auf planer Ebene	PM . P . . .
<b>Anschlussplattenmontage</b>	Anschlüsse nach unten	PM . M . . .

**Zubehör,** lose beigelegt

**Anschlussplatte** für 2 bis 7 Ventile, Ventillanzahl an die Bestell-Nr. anhängen **SBM-**.



\*1 bei 7 bar Eingangsdruck und offenem Ausgang, bei geregelterm Volumenstrom 3 l/min  
\*2 höhere Eingangsdrücke auf Anfrage